

Serie 8000, 8200, 8400 Panoramica prodotto

Caratteristiche:

- Versione con corpo filettato per montaggio in fori filettati o passanti tramite la flangia di fissaggio. Il modello 8215/8216 può essere montato tramite la flangia superiore.
- Predisposto per sensori tondi
- Braccio e puntalino inclusi

Applicazioni:

- Assemblaggio
- Saldatura
- Lavorazione leggera

Anche disponibili:

Consultare pag. 10.31 per i bracci di fissaggio

Consultare pag.10.31 per gli accessori per il montaggio

Consultare pag. 11.1 per i sensori

Serie 8000, 8200, 8400



Serie 8000, 8200, 8400 Informazioni tecniche

Modello	Direzione rotazione	Corsa totale [in]mm	Corsa durante la rotazione [in]mm	Corsa verticale di bloccaggio [in]mm	Forza di chiusura [lb.]N†	Alesaggio [in]mm	Consumo d'aria‡ [ft³]dm³	Peso [lb.]kg	Kit guarnizioni di ricambio
8015	DX	[0.85]	[0.47]	[0.38]	[18]	[0.75]	[0.002]	[1.0]	801560
8016	SX	21,5	11,8	9,7	80	19,1	0,06	0,45	
8215	DX	[1.25]	[0.75]	[0.50]	[67]	[1.50]	[0.015]	[2.2]	821560
8216	SX				300	38,1	0,41	1,0	
8415	DX	31,8	19,1	12,7	[55]	[1.19]	[0.009]	[1.5]	841560
8416	SX				245	30,2	0,25	0,68	

† con braccio standard e pressione di 5bar [72psi] ‡ per doppia corsa a 5 bar [72psi]

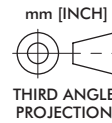
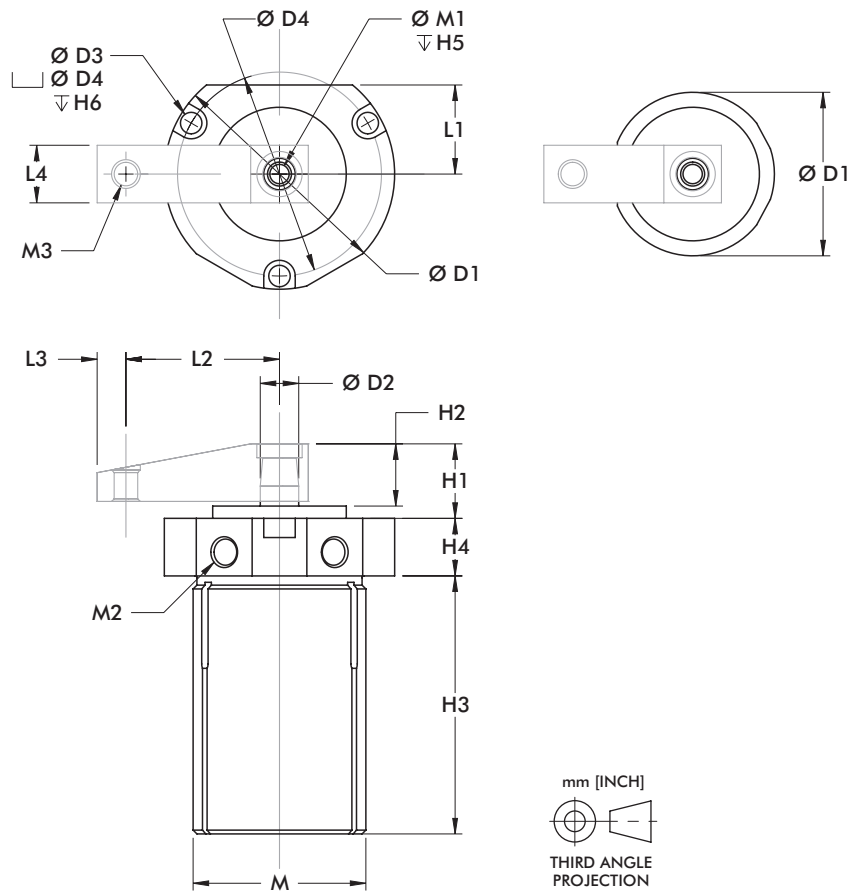
Pressione di funzionamento: da 3bar[40psig] a 9bar[130psig]

Temperatura di funzionamento massima: 60°C [140°F]

Nota:

Per ordinarlo senza braccio di fissaggio, aggiungere **-LA** alla fine del codice articolo. Esempio: 8115-**LA**.

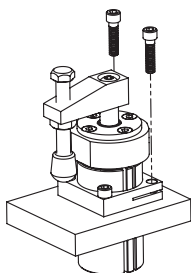
Serie 8000, 8200, 8400 Dimensioni della chiusura standard



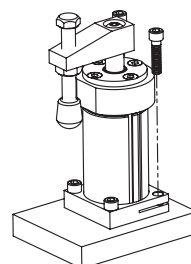
Modello	ØD1	ØD2	ØD3	ØD4	H1	H2	H3	H4	H5	H6	L1	L2
8015	[1.25]	[0.44]	--	--	[0.53]	[0.41]	[2.87]	[0.50]	[0.75]	--	--	[1.12]
8016	31,8	11,1	--	--	13,5	10,4	72,9	12,7	19,1	--	--	28,4
8215	[3.00]		[0.28]	[2.66]	[0.97]	[0.81]	[3.36]			[0.25]	[1.16]	[2.00]
8216	76,2	[0.50]	7,1	67,6	24,6	20,6	85,3	[0.75]	[0.67]	6,4	29,5	50,8
8415	[2.13]	12,7	--	--	[0.94]	[0.78]	[3.17]	19,1	17	--	--	[1.56]
8416	54,1		--	--	23,9	19,8	80,5			--	--	39,6

Modello	L3	L4	M	M1	M2	M3
8015	[0.31]	[0.62]	1-1/8-16	1/4-20	#10-32	#10-32
8016	7,9	15,7				
8215			2-1/4-12			
8216	[0.38]	[0.75]		5/16-18	1/8 NPT	3/8-16
8415	9,6	19,1				
8416			1-3/4-12			

Opzioni per il montaggio



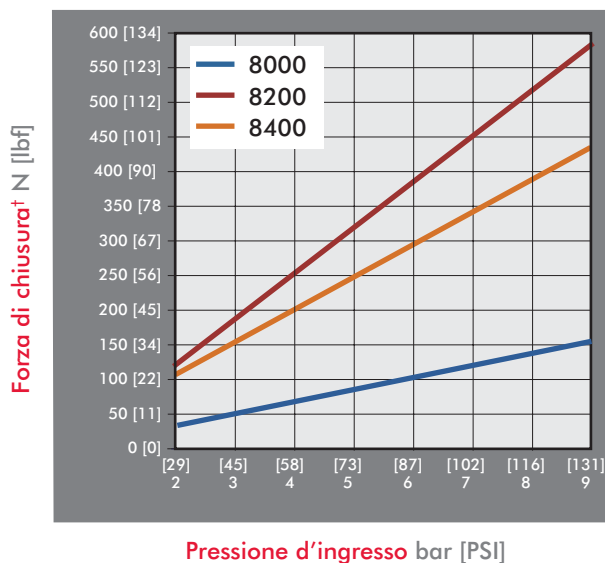
8000, 8200, 8400
 Montato in un foro filettato o in un foro passante tramite la flangia di fissaggio opzionale. Per la serie 8000 è disponibile il controdado.



Solo per la serie 8200
 Montaggio in un foro passante tramite la flangia di fissaggio.

Serie 8000, 8200, 8400 Forze di bloccaggio

Serie 8000, 8200, 8400 Forza di chiusura (con braccio di fissaggio standard)

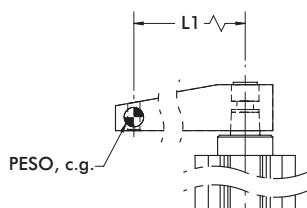


Serie 8000, 8200, 8400 Linee guida

I bloccaggi a staffa rotante DE-STA-CO sono progettati per durare nel tempo se vengono utilizzati bracci e puntalini standard. Nel caso in cui fosse necessario un braccio più lungo o un peso aggiuntivo, si prega di consultare i grafici per il corretto dimensionamento.

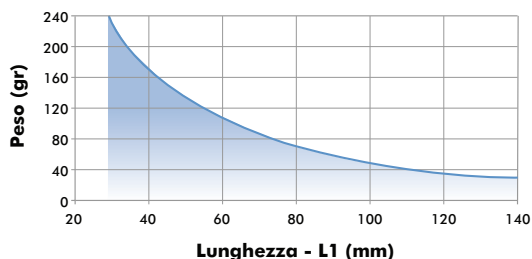
Esempio: 8215

Con il peso di 80gr., la lunghezza massima del braccio è circa 90mm.

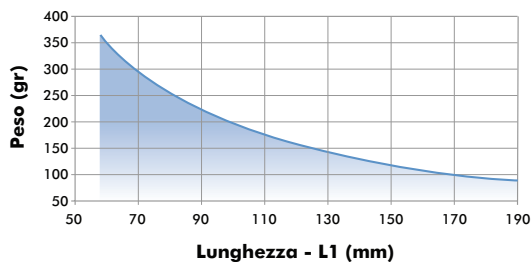


Tutti i dati sono riferiti ad una pressione di esercizio di 5 bar e un tempo di apertura e chiusura di 1 sec.

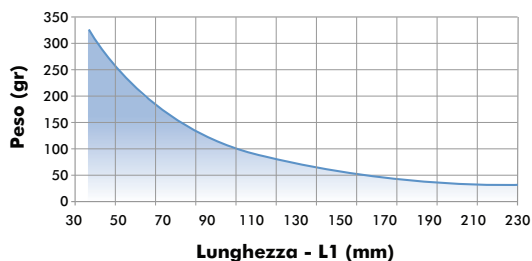
8015/8016 Peso del braccio



8215/8216 Peso del braccio



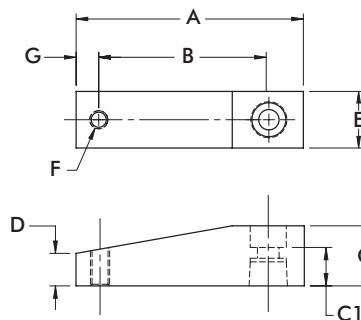
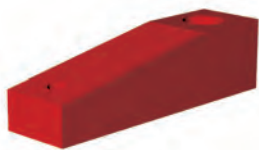
8415/8416 Peso del braccio



Serie 8000, 8200, 8400 Bracci di fissaggio

Caratteristiche:

- Costruiti in lega leggera di alluminio
- Connessione conica per una regolazione a 360°

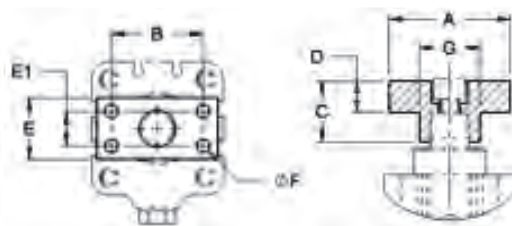


Articolo	Usato con il modello/serie	A	B	C	C1	D	E	F	G	Peso [lbs] kg
801528	8015/8016	[1.74] 44.2	[1.11] 28.2	[0.37] 9.4	[0.33] 8.3	[0.25] 6.4	[0.62] 15.7	#10-32	[0.32] 8.1	[0.03] 0.01
801529	8015/8016	[2.87] 72.9	[2.24] 56.9	[0.37] 9.4	[0.33] 8.3	[0.25] 6.4	[0.62] 15.7	#10-32	[0.32] 8.1	[0.05] 0.02
821512	8215/8216 8415/8416	[2.75] 69.9	[2.00] 50.8	[0.75] 19.1	[0.57] 14.5	[0.38] 9.5	[0.75] 19.1	3/8-16	[0.38] 9.5	[0.04] 0.02
821513	8215/8216	[3.75] 95.3	[3.00] 76.2	[0.75] 19.1	[0.57] 14.5	[0.38] 9.5	[0.75] 19.1	3/8-16	[0.38] 9.5	[0.05] 0.02

Serie 8000, 8200, 8400 Adattatori

Caratteristiche:

- Per poter collegare bracci di fissaggio costruiti a disegno
- 360° di regolazione
- Costruiti in lega di alluminio

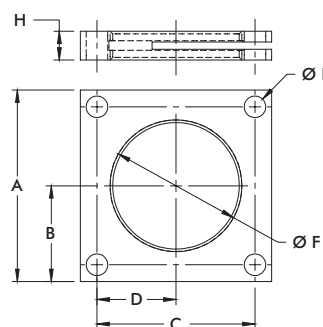


Articolo	Usato con il modello/serie	A	B	C	D	E	E1	F	Peso [lbs] kg
801532	8015/8016	[1.37] 34,8	[1.00] 25,4	[0.39]	[0.25]	[0.62]	--	#10-32 (2x)	[0.03] 0,014
821556	8215/8216	[1.50] 38,1	[1.06] 26,9	[0.75]	[0.37]	[0.75]	--	1/4-20 (2x)	[0.05] 0,020

Serie 8000,8200, 8400 Flangia per il montaggio

Caratteristiche:

- Adatta per il bloccaggio con corpo filettato
- Regolazione della posizione in altezza variabile
- Per montaggio ad incasso



Articolo	Usato con il modello/serie	A	B	C	D	E	F	H
801553	8015/8016	[1.38] 35	[0.69] 17,5	[1.08] 27,4	[0.54] 13,7	[0.20] 5,1	1 1/8-16	[0.50] 12.7
821553	8215/8216	[2.50] 63,5	[1.25] 31,8	[2.12] 53,8	[1.06] 26,9	[0.28] 7,1	2 1/4-12	
841550	8415/8416	[2.00] 50,8	[1.00] 25,4	[1.60] 40,6	[0.80] 20,3		1 3/4-12	